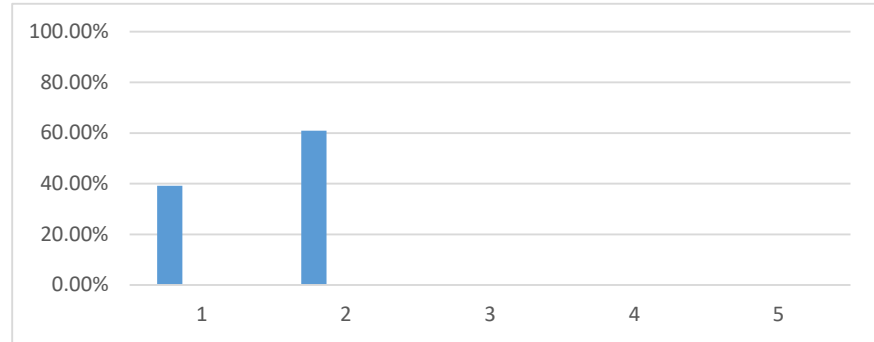


Q1. 回答される方はどなたですか（複数回答あり）

（人）

2025年度		
1.本人	36	39.13%
2. 家族	56	61%
3. 成年後見人	0	0.00%
4. その他	0	0.00%
5. 無回答	0	0.00%
計	92	100.00%

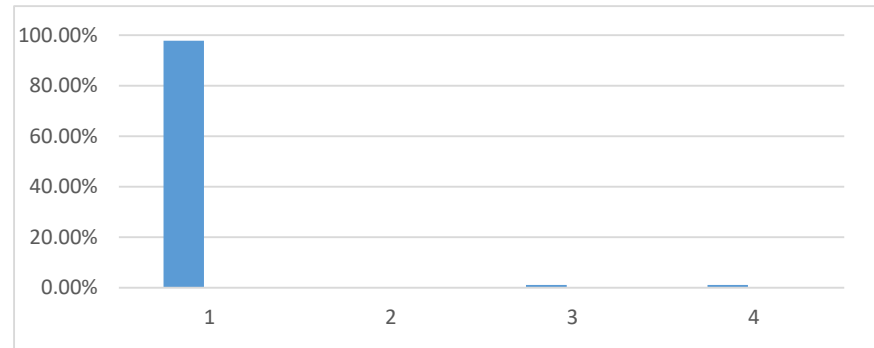


Q2. 当事業所の職員から受けているサービスの、以下の項目についてどのように感じますか？
該当する欄の、いずれかひとつに○印を付けてください。

1 ケアマネジャーの言葉遣いや態度は丁寧で気持ち良いものですか？

（人）

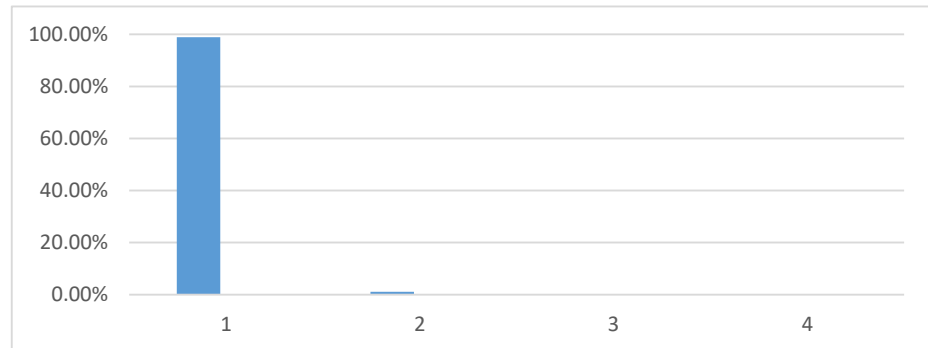
2025年度		
1.はい	90	97.83%
2.いいえ	0	0.00%
3.わからない	1	1.09%
4.無回答	1	1.09%
計	92	100.00%



2 ケアマネジャーは約束した時間に訪問していますか？

（人）

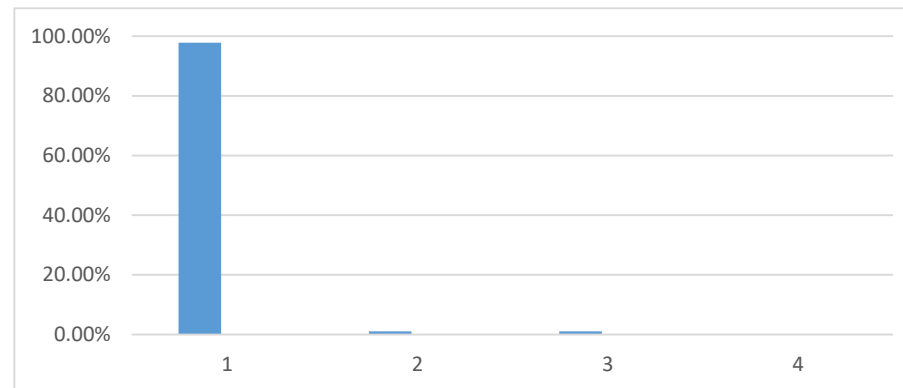
2025年度		
1.はい	91	98.91%
2.いいえ	1	1.09%
3.わからない	0	0.00%
4.無回答	0	0.00%
計	92	100.00%



3 ケアマネジャーは利用者やご家族の体調や気持ちに合わせて、相談の時間や場所を工夫してくれますか？

(人)

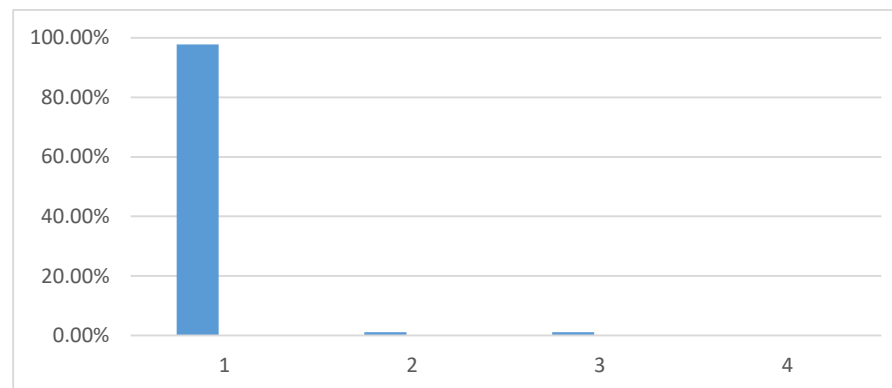
2025年度		
1.はい	90	97.83%
2.いいえ	1	1.09%
3.わからない	1	1.09%
4.無回答	0	0.00%
計	92	100.00%



4 ケアマネジャーは相談しやすいですか？

(人)

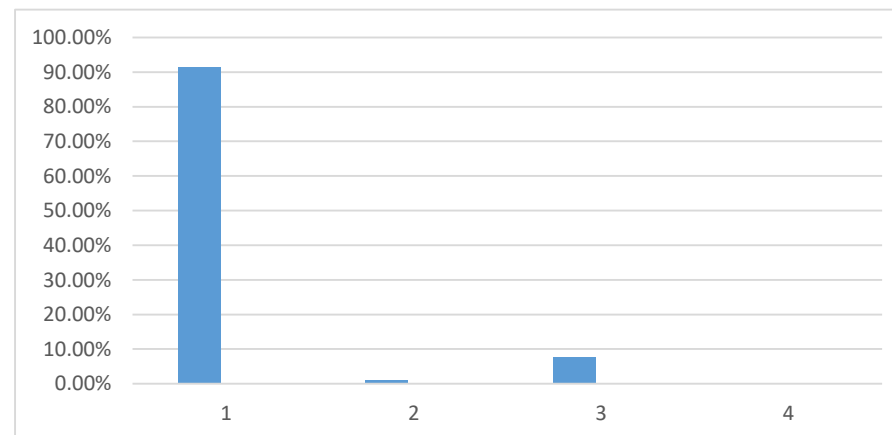
2025年度		
1.はい	90	97.83%
2.いいえ	1	1.09%
3.わからない	1	1.09%
4.無回答	0	0.00%
計	92	100.00%



5 介護保険サービスの内容や料金について、ケアマネジャーの説明はわかりやすいですか？

(人)

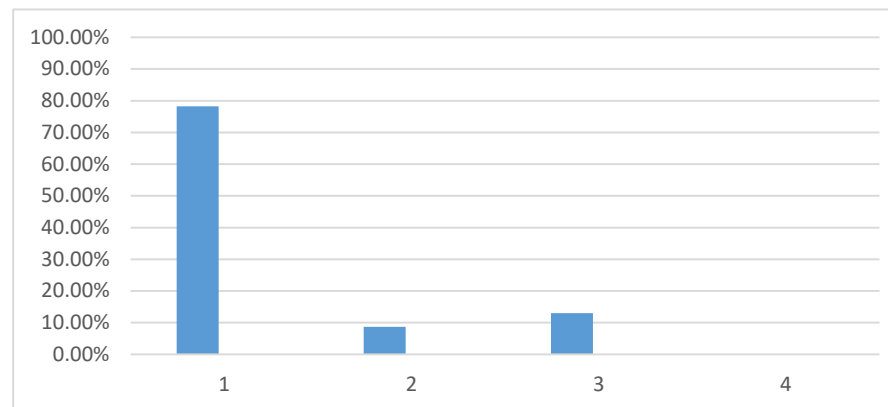
2025年度		
1.はい	84	91.30%
2.いいえ	1	1.09%
3.わからない	7	7.61%
4.無回答	0	0.00%
計	92	100.00%



6 介護保険外のサービスの利用についても、情報提供はありますか？
 (市の福祉サービス、介護タクシー、ふれあい収集など)

(人)

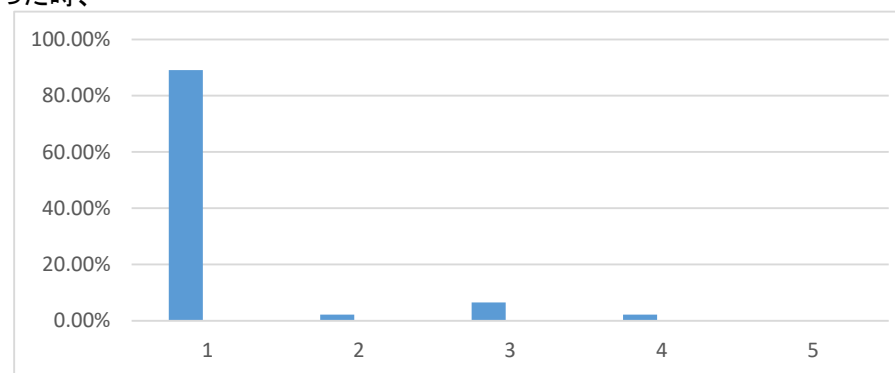
2025年度		
1.はい	72	78.26%
2.いいえ	8	8.70%
3.わからない	12	13.04%
4.無回答	0	0.00%
計	92	100.00%



7 利用する介護保険サービスの内容をかえてほしい時や、急な出来事が起こった時、
 ケアマネジャーは速やかに対応してくれますか？

(人)

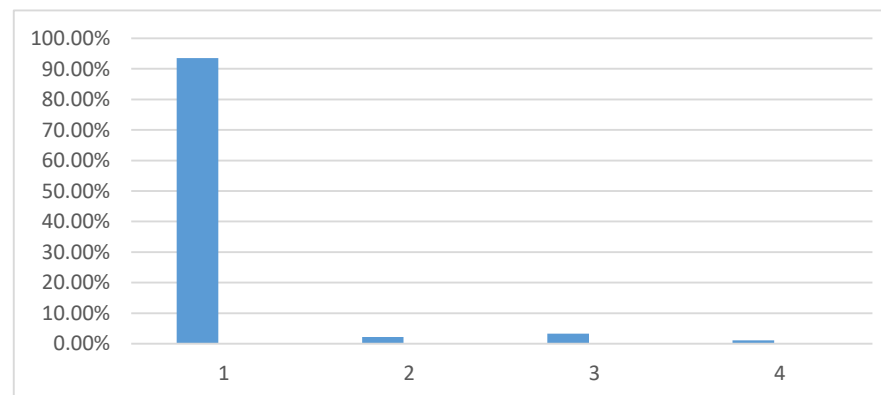
2025年度		
1.はい	82	89.13%
2.いいえ	2	2.17%
3.わからない	6	6.52%
4.無回答	2	2.17%
5.無効	0	0.00%
計	92	100.00%



8 ケアマネジャーが作成する居宅サービス計画(介護計画)に満足していますか？

(人)

2025年度		
1.はい	86	93.48%
2.いいえ	2	2.17%
3.わからない	3	3.26%
4.無回答	1	1.09%
計	92	100.00%



9 ケアマネジャーに相談したことで、各種サービスにつながり自分でできることが増えたり、安心感につながっていますか？

(人)

2025年度		
1.はい	83	90.22%
2.いいえ	1	1.09%
3.わからない	6	6.52%
4.無回答	2	2.17%
計	92	100.00%

