

～職員体制充実のため～

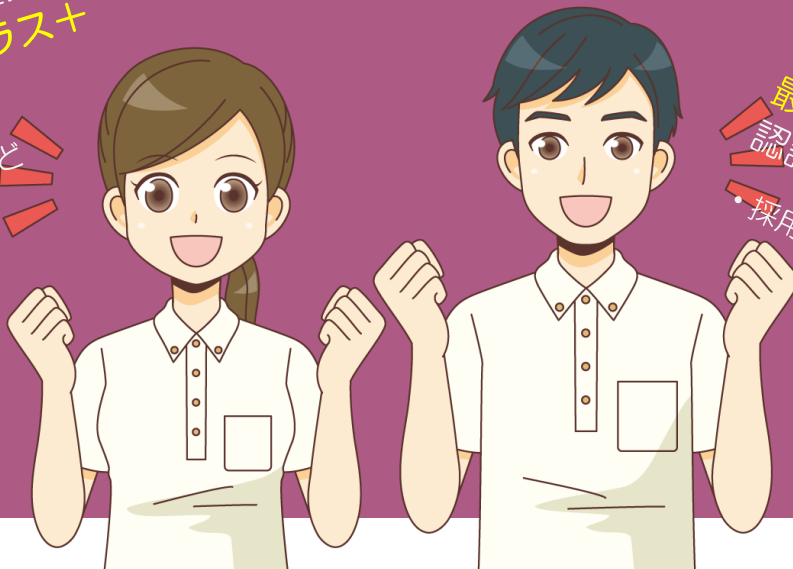
働きやすい職場で、  
いっしょに働きませんか？

随時

# 正職員募集

埼玉県の  
「多様な働き方実践企業」  
最上位のプラチナプラス+  
を取得!!

・働きやすい職場環境など



埼玉県の  
「介護人材採用・  
育成事業者認証制度」  
最高ランク3ツ星を  
認証!!

・採用、育成等の取組など



## 募集区分

- ①特別養護老人ホームふじみ苑
- ②居宅介護支援事業所ふじみ苑
- ③地域包括支援センターふじみ苑

## 人数等

- ①介護職員 4名、生活相談員 2名
- ②介護支援専門員 若干名
- ③主任介護支援専門員・社会福祉士 若干名

## 給与等

- ①②③モデル年収 310～380万円程度
- ※上記は「短大卒、前歴10年」の試算ですが、保有資格や職種により異なるため目安としてご覧ください。  
※経験年数の考慮あります。

## 休日

年間123日（2023年度）、有給休暇（採用時から付与）、リフレッシュ休暇（2年目から取得可）


その他、裏面もご覧ください。

お問合せ

社会福祉法人富士見市社会福祉事業団  
〒354-0021 富士見市大字鶴馬 3360-1  
E-mail : fujimien@fujimi-en.or.jp  
Tel049-251-1030（担当：高橋・松田）



## 福利厚生

- 社会保険完備（雇用、労災、健康保険、厚生年金）
- 退職金制度（独立行政法人福祉医療機構及び埼玉県社会福祉事業共助会の2か所に加入）
- 資格取得支援（負担金の2分の1、上限10万円）
- 社会福祉法人福利厚生センター（ソウェルクラブ）  
に加入  
※生活習慣病予防検診補助、慶弔給付、団体割引生命保険、自動車ローン、会員限定各種催事、ホテル・旅館・テーマパーク等の割引などの特典あり
- ユニフォーム貸与
- インフルエンザ予防接種費用補助

## 申込方法

- 提出書類：履歴書（写真貼付）、卒業証明書（最終学歴のもの）、成績証明書、資格証明書の写し

### 社会福祉法人富士見市社会福祉事業団の概要

私たち富士見市社会福祉事業団は、富士見市ケアセンターふじみを運営するため、平成7年富士見市によって設立された社会福祉法人です。平成20年度には、富士見市より施設の無償譲渡を受け、民間法人として自立した運営を進めており、現在は児童福祉事業として放課後児童クラブも運営しています。

#### ■職員体制

正職員150名、パート164名

#### ■実施事業

- 特別養護老人ホームふじみ苑  
（定員：従来型多床室68床、従来型個室11床、ユニット型54床 合計133床）
- ショートステイふじみ苑（定員：6床）
- デイサービスセンターふじみ苑（定員：30名）
- 訪問看護ステーションふじみ
- 居宅介護支援事業所ふじみ苑
- 地域包括支援センターふじみ苑
- 放課後児童クラブ（定員：1286名、26か所）  
※富士見市指定管理者